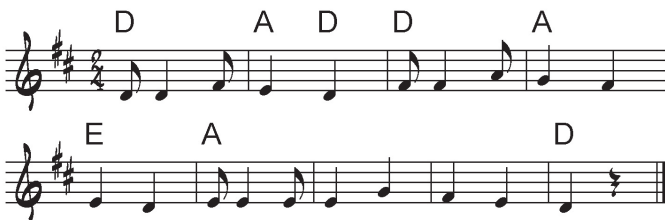




## ČÍ TO PACHOLA

Kateřina Slaníková, nar. 1911, Boršice u Blatnice | 25. 2. 1952, A 957/64



Michaela:

Čí to pachola  
v noci chodívá.

sboreček:

A dobrých lidí  
ze sna budívá.

dvě přehry:

sboreček:

Stojí pod okny,  
celý umoklý,  
jako jedna myš.

sboreček:

Otevri, milá,  
má roztomilá,  
lesti už nespíš.

dvě přehry:

sboreček:

A proč bych spala,  
proč bych nestala,  
švarný synečku.

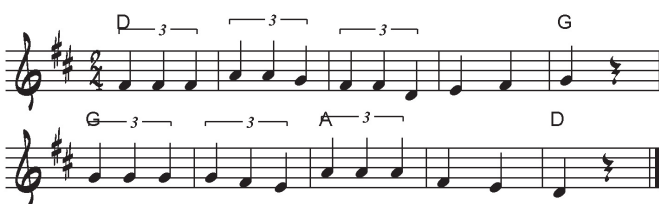
sboreček:

Šak sem ti vila  
o štyrech vrškoch  
pěknú voničku.

dvě přehry:

## UŽ SA TÁ LAVEČKA

Anežka Gorlová, nar. 1910, Boršice u Blatnice | 25. 2. 1952, A 957/174



Michaela:

Už sa tá lavečka  
pred naším zlámala,  
co sem se šohajkem  
na ní sedávala.

sboreček:

Dyž sa nám zlámala,  
dáme si udělat,  
jak sme sedávali,  
zas budeme sedat

dvě přehry: první v D dur, druhý v F dur

## NEPOČÚVAJ

Anežka Gorlová, nar. 1910, Boršice u Blatnice | 25. 2. 1952, A 957/59



Dorota:

Nepočúvaj, milý,  
tech darebných rečí,  
|: že ňa pomlúvajú  
ľudé ledajací. :|

Dorota:

Vysoko si myslím,  
aj si pěkně chodím,  
|: co ně k rukám přide,  
všecko robit umím. :|

sboreček:

Tak ňa pomlúvajú,  
že si pěkně chodím,  
|: že vysoko myslím,  
že robit neumím. :|

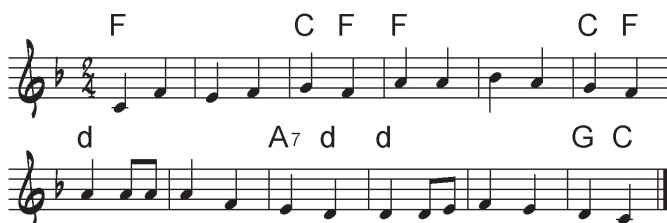
sboreček:

Umím pole kopat,  
na travěnku chodím,  
|: chlebíčka upeču,  
kravičky podojím. :|

dvě přehry:

## DAJ NĚ, BOŽE, DAJ NĚ

Anežka Gorlová, nar. 1910, Boršice u Blatnice | 25. 2. 1952, A 957/118



Markétata:

Daj ně, Bože, daj ně,  
co ně míníš dáti,  
ej, abych já věděla,  
zač mám děkovati.

sboreček:

Daj ně, Bože, ten dar,  
co sa ně v noci zdál,  
ej, modrooký šohaj,  
pod naším oknem stál.

jedna přehra:

sboreček:

Daj, Bože, neděle,  
s milým sa zejdeme,  
ej, nebude-li v šenku,  
bude pri kostele.

| sek |